

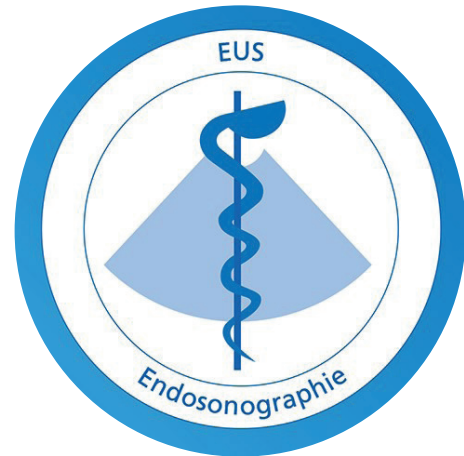
SO ERREICHEN SIE UNS IN LÜBECK

Endosonographie



Sana Kliniken
Lübeck GmbH

Kronsforder Allee 71-73
23560 Lübeck
Tel. 0451 585-01
Fax 0451 585-1234
info-luebeck@sana.de
www.sana.de/luebeck



Interventionskurs am Luebeck EUS Trainer (LET)

Pseudozysten / Gallengänge/ entero-enterale Anastomosen

- Theoretische Grundlagen
- Praktische Übungen in kleinen Gruppen

15. Juni 2022
9.15 - 17.00 Uhr

Veranstalter:

Gastroenterologie Sana Kliniken Lübeck GmbH
Kronsforder Allee 71-73 | 23560 Lübeck

Hiermit melde ich mich verbindlich für den EUS-Interventionskurs am Mittwoch, 15. Juni 2022, 9.15 - 17.00 Uhr an.

Voraussetzungen:

Fundierte Grundkenntnisse und praktische Erfahrungen in der longitudinalen EUS und EUS-FNA sowie ERCP.

Teilnahmegebühr: 450,00 €

WEITERE INFORMATIONEN UND ANMELDUNG

Sana Kliniken Lübeck GmbH | Dr. med. S. Callsen
Fax 0451 585-1218 | E-Mail svn.callsen@sana.de

ANMELDUNG (bitte deutlich schreiben oder lesbarer Stempel)

Name _____

Vorname _____

E-Mail _____

Telefon _____

Datum, Unterschrift

BITTE ÜBERWEISEN SIE DIE TEILNAHMEGEBÜHR BIS SPÄTESTENS 31.05.2022 AUF FOLGENDES KONTO:

Sana Kliniken Lübeck GmbH

Verwendungszweck:

SO135000012-EUS-Kurs-2022+ Name des Teilnehmers

IBAN DE42 7002 0270 0010 0218 13

BIC HYVEDEMMXXX

Wir weisen Sie darauf hin, dass die komplette Anmeldegebühr bei verbindlicher Anmeldung zur Zahlung fällig ist. Sollte die Teilnehmergebühr bis 31.05.2022 nicht auf dem Konto eingegangen sein, kann die Teilnahme am gewünschten Kurs nicht gewährleistet werden.

unterstützt durch

Boston Scientific Medizintechnik GmbH | Cook Deutschland GmbH
| Erbe Elektromedizin GmbH | FUJIFILM Healthcare Deutschland GmbH
| Mandel+Rupp Medizintechnik | MTW Medizintechnik |
Olympus Deutschland GmbH | PENTAX Medizintechnik

PROGRAMM

9.15 - 9.20 Uhr	Begrüßung
09:20 – 09:40	EUS-geführte Drainage pankreatischer Flüssigkeitsansammlungen (Pseudozyste, WOPN, disconnected pancreatic tail syndrome) <i>S. Callsen</i>
09:40 – 10:15	EUS-geführte bilio-pankreatische Drainagen und entero-enterale Anastomosen <i>E. Burmester</i>
10.30 - 13.30 Uhr	Hands-On-Kurs in Kleingruppen am LET - Pseudozystendrainage mit verschiedenen Materialien
13.30 - 14.00 Uhr	Pause
14.00 - 17.00 Uhr	Hands-On-Kurs in Kleingruppen am LET - EUS-geführte Gallengangsdrainage und entero-enterale Anastomosen